

Formation continue
et développement

axidoc
SOLUTIONS D'IMPRESSION

CATALOGUE 2017





Qui sommes nous ?

Dans un contexte de digitalisation des entreprises et de l'amélioration de la productivité au bureau, nous proposons des solutions innovantes visant à améliorer les processus métiers des clients.

Pour accompagner la mise en place de ces solutions innovantes, nous nous appuyons sur notre équipe de formateurs.

Dans le domaine des arts graphiques, la convergence Offset-Digital impose aux utilisateurs une formation adaptée pour optimiser les processus de fabrication et de colorimétrie, en respectant les chartes graphiques des clients finaux.

Nous vous présentons dans les pages qui suivent un échantillon des formations que nous proposons tout en étant à votre écoute pour construire ensemble un plan de formation personnalisé répondant à vos objectifs.

L'équipe Axidoc



Qui sommes nous ?

Axidoc partenaire impliqué dans votre croissance

L'offre la plus complète du marché

- ✓ Xerox Versant, Color Presse 1000i, Igen5, Presses Jet d'encre...
- ✓ Xerox : qualité, longévité, solidité
- ✓ Pérennité de l'investissement : 10 ans
- ✓ Avance technologique
- ✓ Expérience technique

Haut niveau de service maintenance

- ✓ Délai de remise en route du matériel <4h
- ✓ Tranquillité dans la continuité de votre activité
- ✓ Compétence globale sur tout le flux documentaire
- ✓ Mise à jour constante
- ✓ 35 techniciens, 3 ITC, à votre service sur la région

Support ITC : avant vente et après vente

- ✓ Conseil, étude avant vente
- ✓ Assistance mise œuvre projets
- ✓ Compétences certifiées
- ✓ Formation technique
- ✓ Formation continue des opérateurs numériques sur la durée du contrat
- ✓ Axidoc activateur de votre croissance

Axidoc s'inscrit dans le temps

- ✓ 11 ans d'existence
- ✓ Des collaborateurs spécialisés dans la production numérique depuis 26 ans
- ✓ 21 salariés à votre disposition pour optimiser vos flux documentaires

Développement business

- ✓ qualité
- ✓ S'inscrit dans le temps
- ✓ Formation et mise à niveau régulière
- ✓ Formation de vos commerciaux et manager
- ✓ Conseil sur les supports d'impression

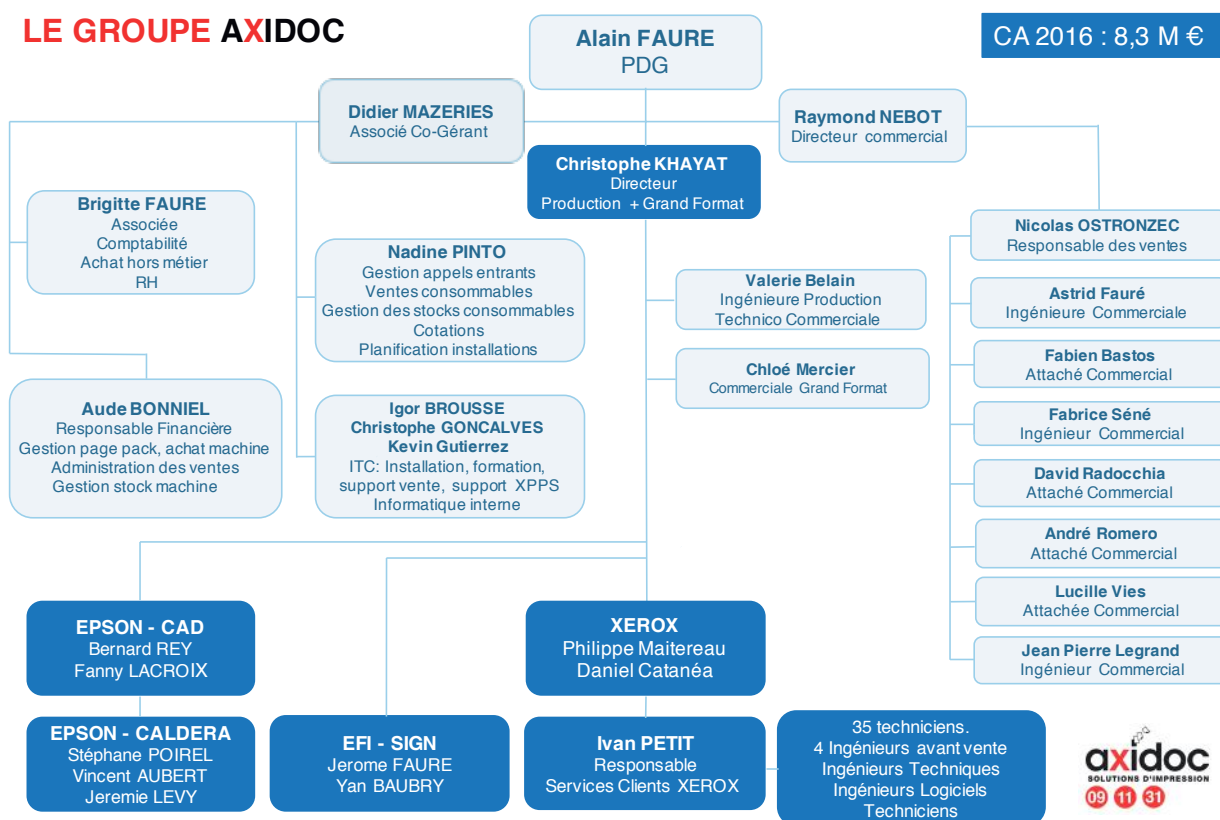
Solutions logiciels

- ✓ Color mangement
- ✓ Certification Fogra
- ✓ Normalisation de flux d'impression (CTP, Offset, numérique, grand format)
- ✓ Capture et mise en forme
- ✓ Donnée variable
- ✓ Web to Print en B to B
- ✓ Epreuve avec écran calibré



Qui sommes nous ?

LE GROUPE AXIDOC





Gestion de la production et de la couleur sur presse numérique et du serveur d'impression

Nombre de participants : 1 à 3 maximum

1 à 3 jours
1000 € HT la journée

Objectifs

- Assurer la production de travaux simples ou complexes sur une presse numérique V80 de la réception des fichiers à la finition
- Maîtriser les procédures et optimiser la production sur une presse numérique
- Maîtriser les procédures et optimiser la qualité en numérique.

Public concerné

Opérateur presse numérique, graphistes, opérateur PAO

Pré-requis

Connaissance du monde de la production digitale ou traditionnelle et de l'environnement Windows utilisateur.

Méthode pédagogique

Alternance de théorie et d'exercices pratiques dispensée sur stations de travail professionnelles et presse numérique permettant une prise en main progressive.

Évaluation

Validation des acquis par le formateur lors de simulation de production et mise en situation réelle.

Programme

Module 1. Gestion de la presse numérique V80

Présentation de la presse et de ses composantes, mise en route et arrêt, maintenance de la presse, résolution incidents, présentation de l'interface utilisateur, les différents supports d'impression, formats et grammages, configuration des magasins, configuration bibliothèque papier, réglages avancés, utilisation des modules de finition.

Module 2. Contrôleur d'impression Fiery fonctionnalités simples

Présentation de l'interface et de l'espace de travail, importation des tâches d'impression, définitions des options d'impression, méthodes d'impression, configuration du paper catalog.

Module 3. Contrôleur d'impression Fiery fonctionnalités avancées

Imposition de documents et création de modèles d'imposition. Gestion de modifications de dernière minute avec Enfocus Pitstop Edit, données variables avec Freeform. Production avec finition en ligne.

Module 4. Calibration et profils - Colorimétrie simple

Calibration avec le spectrophotomètre ES-2000. Création, optimisation et suppression de profils de sortie personnalisés avec Color Profiler Suite. Association d'un profil de sortie à une tâche d'impression. Gestion des tons directs et Pantone.

Module 5. Productivité et automatisation des flux de production

Fiery Spot-On : mise en correspondance des tons directs et des couleurs personnalisées. Image Enhance Visual Editor (correction des images en temps réel dans le flux de production). Pré-réglages de tâches d'impression, configuration sur PC et/ou Mac d'imprimantes virtuelles, création de Hot Folders.

Pour aller plus loin...

A l'issue de la formation, un dossier regroupant des tutoriels ainsi que diverses informations techniques et pratiques sera laissé à l'entreprise afin d'assurer la bonne transition du passage de compétences. Teamviewer sera également installé pour assurer le bon suivi de la formation.



Gestion de la couleur et du flux colorimétrique

Nombre de participants : 1 à 3 maximum

1 à 3 jours
1000 € HT la journée

Objectifs

- Maîtriser la gestion des couleurs dans les logiciels de PAO
- Paramétrer une chaîne graphique
- Calibrer la chaîne de l'écran au papier
- Créer des profils colorimétriques

Public concerné

Opérateur presse numérique, graphistes, opérateur PAO et toute personne travaillant dans les arts graphiques.

Pré-requis

Bonnes connaissances des logiciels de PAO et pratique régulière

Méthode pédagogique

Alternance de théorie et d'exercices pratiques utilisant un contrôleur Fiery, un spectrophotomètre, des logiciels PAO et une presse numérique.

Évaluation

Validation des acquis par le formateur lors d'exercices pratiques et mise en situation réelle.

Programme

L'un des plus grands challenge dans l'impression numérique est la qualité des couleurs et des sorties. Les couleurs imprimées peuvent ne pas correspondre aux couleurs de votre écran.

Une bonne gestion des couleurs permet d'obtenir plus rapidement la meilleure qualité de sortie couleur.

Module 1. Notions générales sur la couleur

Perception de la couleur, définition de la couleur, synthèse additive et soustractive.

Module 2. Gestion de la couleur numérique

Les bases de la gestion de la couleur, profils ColorSync, synchroniser la gestion des couleurs Adobe, comprendre les profils ICC, configuration de la couleur sur le Server Fiery

Module 3. Calibration

L'importance de la calibration de la chaîne graphique, calibration de l'écran, calibration de la presse, création de jeux de calibration

Module 4. Créer et gérer des profils

Créer des profils de sortie, vérifier la couleur, inspecter les profils, modifier les profils, créer des profils de liaison.

Module 5. En savoir plus

Exporter un PDF à partir des logiciels PAO, analyser les problèmes liés à l'impression au travers de la suite Adobe CC, utiliser le « Contrôle en amont », paramétrer la suite AdobeCC pour l'industrie graphique les couleurs Pantone ou Tons direct

Pour aller plus loin...

A l'issue de la formation, un dossier regroupant des tutoriels ainsi que diverses informations techniques et pratiques sera laissé à l'entreprise afin d'assurer la bonne transition du passage de compétences. Teamviewer sera également installé pour assurer le bon suivi de la formation.



Gestion de la production et de la couleur, qualification papier, profils colorimétriques via RIP Caldera sur traceur Epson

Nombre de participants : 1 à 3 maximum

1 à 2 jours
750 € HT la journée

Objectifs

- Maîtriser les procédures et optimiser la production sur l'imprimante grand format Epson
- Mettre en oeuvre la gestion des profils et la qualification des papiers
- Assurer la maintenance du traceur

Public concerné

Toute personne appelée à utiliser l'imprimante grand format Epson SC-S50600 et le RIP CALDERA

Pré-requis

Connaissance du monde de la production grand format et de l'environnement Windows utilisateur.

Méthode pédagogique

Alternance de théorie et d'exercices pratiques dispensée sur stations de travail professionnelles et presse numérique permettant une prise en main progressive.

Évaluation

Validation des acquis par le formateur lors de simulation de production et mise en situation réelle.

Programme

Module 1. Introduction

Présentation du traceur et de ses éléments, manipulation des cartouches d'encre, manipulation des supports.

Module 2. Opérations de base

Chargement et remplacement des supports, utilisation de l'enrouleur papier automatique, enregistrement des paramètres optimaux pour le support, alignement des têtes, vérification des buses.

Module 3. Maintenance

Type et fréquence de la maintenance, nettoyage, remplacement des consommables, remplacement des pièces.

Module 4. Utilisation du menu du panneau de commande

Menus : configuration support, configuration impression, maintenance, niveau encre, journaux d'impression, état de l'imprimante, configuration réseau, préférences et rétablir tous les réglages.

Module 5. Qualification des papiers et profils à partir du RIP Caldera (1 heure par profil)

Qualification du papier via Easy Media, choix du support, vérification et test du taux d'encrage sur le papier choisi, impression et mesure des patches pour création du profil colorimétrique, validation du profil.

Module 6. Gestion et impression des fichiers sous Caldera

Récupération fichier via Fileman, récupération fichier via Hot Folder, utilisation de l'outil Compose, impression du fichier.

Pour aller plus loin...

A l'issue de la formation, un dossier regroupant diverses informations techniques et pratiques sera laissé à l'entreprise afin d'assurer la bonne transition du passage de compétences. Teamviewer sera également installé pour assurer le bon suivi de la formation.



Formation « Logiciel WorkFlow - GED »

Nombre de participants : 1 à 5 maximum

1 à 3 jours
900 € HT la journée

Objectifs

- Alimenter la base de données « documents » papier et numérique.
- Maîtriser l'outil de recherche, d'assignation des tâches et le circuit de validation.

Public concerné

Intervenants dans la gestion administrative du bureau et impliqués dans la rédaction du cahier des charges et déploiement de la solution de GED

Pré-requis

Connaissance de l'ensemble des processus de circulation de l'information interne à l'entreprise et l'interaction entre les différents services

Méthode pédagogique

Des exercices appliqués à la seule utilisation du logiciel de GED seront utilisés pour mener à bien l'action de formation. Le cahier des charges qui a permis la mise en place de l'outil de GED permettra de créer les exercices pratiques.

Évaluation

Validation des acquis par le formateur au travers d'exercices et de mise en situation réelle.

Programme

La mise en place de GED ou de workflow implique au-delà du cahier des charges, du planning de déploiement, la mise en place d'une formation personnalisée.

Compétences visées

- Capture de documents
- Nommage des documents avec mots clés
- Classement intelligents
- Recherche et notifications des événements.

A l'issue de la formation, l'ensemble des nouveaux documents transiteront par l'outil de GED. Les circuits de validation seront créés et l'outil de GED deviendra l'unique point centralisateur des informations.

Les utilisateurs seront capables d'effectuer les différentes recherches.

Dématérialiser et exploiter l'ensemble de documents de toute entreprise dans un système unique, accessible à tout moment et en tout lieu depuis son ordinateur, tablette ou smartphone.

Voici des domaines dans laquelle la mise en place de GED est mise en place :

- la dématérialisation et sécurisation des factures clients et fournisseurs
- l'immobilier
- l'offre HADS (données de santé à caractère personnel)

CONDITIONS GÉNÉRALES DE VENTE 2017

ARTICLE 1- Modalités de règlement

1.1 Acompte

Un acompte de 30 % du total TTC est demandé à la signature.

Axidoc fera parvenir au Client ses factures par e-mail. Le Client devra confirmer une adresse e-mail valide afin d'optimiser le traitement des factures par son service comptable.

Axidoc se réservera la possibilité d'exiger toute garantie de paiement en cas de risque d'insolvabilité ou détérioration de solvabilité du Client.

1.2 Prise en charge par un organisme.

En cas de prise en charge de la prestation par un organisme indépendant, Axidoc pourra être réglé directement par celui-ci. Néanmoins, si le paiement de la prestation n'a pas été effectué au bout de 2 mois après la réalisation de la prestation, le Client s'engage à payer la totalité de la prestation dans un délai de 5 jours au terme des 2 mois. Charge à lui de se faire rembourser par l'organisme partenaire.

1.3 Conditions de règlement

Le règlement sera réputé réalisé lors de la mise des fonds à la disposition d'Axidoc, c'est à dire le jour où le montant est crédité sur l'un des comptes de cette dernière. Aucun escompte n'est accordé en cas de paiement anticipé. Si une facture venue à échéance n'est pas réglée, même partiellement, des pénalités de retard seront de plein droit appliquées et calculées sur la partie du prix restant à payer, depuis la date d'échéance jusqu'au jour du paiement effectif à un taux égal au taux d'intérêt légal majoré de cinq points.

Parallèlement, les sommes dues en raison d'autres commandes déjà exécutées ou en cours d'exécution seront immédiatement exigibles.

Le Client devra rembourser tous les frais occasionnés par le défaut de paiement à l'échéance entraînant un retour d'effets de commerce, des chèques impayés, et par le recouvrement contentieux des sommes dues, y compris les honoraires d'officiers ministériels et de mandataire de justice.

ARTICLE 2 - Modalité d'exécution

Les prestations pourront être réalisées dans les locaux d'Axidoc ou en local chez le Client. Dans ce cas, les frais de l'intervenant seraient facturés au Client (barème ci-après / ARTICLE 5).

ARTICLE 3 - Obligations générales

Obligations générales d'Axidoc :

- Confier la prestation à des intervenants compétents et confirmés
- La prestation d'Axidoc est une obligation de moyen
- Les représentants de d'Axidoc sont soumis au secret professionnel concernant toutes les informations stratégiques (clients, tarifs, organisation) échangées avec le client.

Obligations générales du Client :

- Mettre à la disposition de l'intervenant le matériel nécessaire pour assurer la présente prestation
- Les termes de ce contrat sont strictement confidentiels.

ARTICLE 4 - Modification de la prestation

Toute prestation annulée par le Client 10 jours ouvrés avant le 1er jour de l'intervention sera facturée à 100%.

Toute prestation annulée par le Client 15 jours ouvrés avant le 1er jour de l'intervention sera facturée à 50%.

Toute modification demandée par le Client doit être faite par écrit au minimum 15 jours ouvrés avant le début de l'intervention.

Toute modification demandée par le Client dans les 10 jours ouvrés précédent le 1er jour de l'intervention ne sera pas prise en compte.

ARTICLE 5 - Frais de déplacements Axidoc

Pour toute intervention, formation ou autre prestation réalisée en dehors de locaux de Axidoc, en France métropolitaine, à la demande du client, les frais seront systématiquement à la charge de ce dernier selon le barème en vigueur à la date du contrat.

Les repas payés par le client les jours d'intervention d'un représentant d'Axidoc, ne sont évidemment pas soumis à un remboursement.

Si les frais engagés sont supérieurs au barème d'Axidoc, ceux-ci seront facturés au réel, au Client.

ARTICLE 6 - Droit applicable

Le présent contrat est soumis au droit français. Le tribunal de Toulouse sera seul compétent, quels que soit le lieu d'utilisation du produit et le mode de paiement, pour tout litige relatif à l'exécution du présent contrat.