

SPECIFICATIONS

	HT1600UV		HT2500UV		HT3200UV			HTH3200 UV
	Ricoh Gen6	kyocera KJ4A	Ricoh Gen6	kyocera KJ4A	Ricoh Gen6	kyocera KJ4A		kyocera KJ4A
Têtes d'impression	2-8 unités double rangées	2-4 unités simple rangée	4-8 unités double rangée	3-4 unités simple rangée	4-8 unités double rangée	4-8 unités double rangée	10 unités rangées symétriques	4-10 unités double rangée
Résolution	1200*1200 dpi							360*3600 Dpi
Brouillon	46,5 m ² /h	36 m ² /h	65 m ² /h	60 m ² /h	74 m ² /h	115 m ² /h	155 m ² /h	142 m ² /h
Production	40 m ² /h	30 m ² /h	44 m ² /h	44 m ² /h	55 m ² /h	85 m ² /h	120 m ² /h	105 m ² /h
Qualité	29 m ² /h	24 m ² /h	30 m ² /h	30 m ² /h	40 m ² /h	60 m ² /h	90 m ² /h	80 m ² /h
Laize maximale	1,6m		2,5m		3,2m			
Épaisseur maximale des médias	5 cm							
Type de médias	Tout médias souples et rigides							
Encres	Encres durcissables UV/LED respectueuses de l'environnement (sans VOC)							
Couleur des encres	C, M, Y, K, Lc, Lm, W (Vernis en option quand il n'y a pas de light)		C, M, Y, K, Lc, Lm, V, W				C, M, Y, K, W	
Taille machine (L*H)	4,15*1,19*1,33 m		5,49*1,15*1,38 m		6,19*1,59*1,56 m			5,62*1,45*1,8
Poids net machine	760 Kg		1280 Kg		2260 Kg			2460 Kg
Poids brut machine	1170 Kg		1875 Kg		3130 Kg			3330 Kg
Consommation d'énergie	5,3 Kw (27A)		8,0 Kw (20A)		9,0 Kw (20A)			7,1 Kw (31A)
Alimentation	230 VAC. 50Hz L/N/PE		400 VAC. 50Hz 3P/N/PE					
Interface Rip	Caldera / Onyx							Caldera
Interface	PCIe Haute vitesse							
Environnement	Espace dédié, bonnes conditions d'hygiène et de ventilation, sans contact direct avec le soleil. Température de bon fonctionnement : 18° C – 30° C (64° F-86° F). Humidité ambiante : 30%-70 %.							

www.handtop-france.fr

11 Quai Conti - 78220 Louveciennes
Tél.: +33(0)1 85 76 39 79
service-commercial@handtop-france.fr

HandTop
france

Gamme Hybride



HandTop
france

Imprimez sur tous les médias souples et rigides jusqu'à 5 cm d'épaisseur !



- Notre gamme d'imprimantes hybrides vous offre de nombreuses possibilités en matière de publicité, décoration, verre et autres supports.
- Les performances d'impression et de vitesse combinées aux technologies embarquées vous assurent une production économique, qualitative et fiable.
- Notre service après-vente vous accompagne via une offre de services complète, installation, formation, hotline, prise en main à distance et /ou intervention sur site.
- Handtop France livre, installe et maintient ses solutions d'impression sur toute la France

Gamme imprimantes Hybride UV

- Gestion automatique de la pression négative
La pression négative peut être contrôlée et pilotée par l'opérateur via le contrôleur de la machine.
- Polymérisation UV à lampes LED (option)
Séchage instantané des UV pour une production rapide.
- Système de détection automatique de la hauteur du support
jusqu'à 50 mm. Calibration de la hauteur du chariot pour une projection optimale des gouttes.
- Barres anti-statiques
Un kit de barres anti-statiques est fourni en standard avec la machine, il élimine l'électricité statique sur le media.
- Système anti-crash
Stop instantanément la machine en cas d'urgence
- Module de pilotage embarqué
Nombreuses fonctions de contrôles et d'optimisations pour l'impression grand format. Pour optimiser l'ergonomie, le module est monté sur un bras articulé.

Impression sur tout support souple

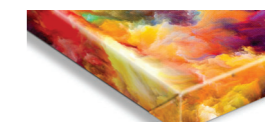
& rigide



Alvéolaire



Alu Dibond

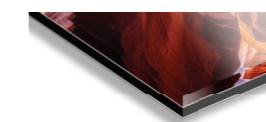


Châssis Toilé

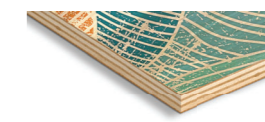
Jusqu'à 5 cm d'épaisseur



Pvc



Plexi / Verre



Bois / OSB

sur tous vos supports



Les + HandTop

Imprime à fonds perdus sur les 4 côtés

Il n'y a pas de prise de pince en début et fin d'impression. L'aspiration à plat maintient le support tout le long de l'avancement pour une parfaite précision.

Zone à plat fixe de 70 cm aspiré

Table à plat de 70 x 160 cm, qui permet d'imprimer les plus petits formats en support rigide.

Cela permet aussi une meilleure stabilité dans l'avance des panneaux grands formats avec une aspiration de 50 kg /m².

Plateaux avant et arrière pleins et amovibles.

Les panneaux sont guidés plus précisément lors de l'avance, et peuvent être déplacés pendant l'impression.

Taquet d'origine rétractable

Le point d'origine permet un placement du support précis et fiable au point zéro sur les axes x et y.



L'intégration industrielle des différents composants

Moteur linéaire (en option)

Le moteur linéaire qui équipe dorénavant notre solution hybride, également connu sous le nom de moteur sans roulement, est une technologie à entraînement magnétique, qui présente une stabilité très élevée, sans vibration et silencieux en comparaison aux moteurs classiques.

Avec cette nouvelle génération de moteur linéaire, nous pouvons obtenir une vitesse du chariot supérieure, ainsi qu'une stabilité élevée tout en ayant un mouvement du chariot totalement silencieux.

Cartes de circuits imprimés spécifiquement développées



Chariot de têtes



Tête d'impression Kyocera KJ4A

Quantité de buses : 2656
Résolution physique : 2*300dpi
Pico-litres : Variable 4-6-10 pl
Fréquence de fonctionnement max : 30Khz
Largeur d'impression efficace : 112.35 mm



Tête d'impression Ricoh Gen6

Quantité de buses : 1280
Résolution physique : 600dpi
Pico-litres : Variable 5-10-15pl
Fréquence de fonctionnement max : 50Khz
Largeur d'impression efficace : 54.1mm

