

## SPECIFICATIONS

Modèle	HT2500 ROBO
Tête d'impression	Kyocera KJ4A
Nombre de têtes	12 - 18 pcs triple rangées
Résolution	360 x 3600 dpi
Brouillon	312 m <sup>2</sup> /h
Vitesses Production	208 m <sup>2</sup> /h
Qualité	138 m <sup>2</sup> /h
Laize maximale	2.5 m
Épaisseur maximale des médias	50 mm
Types de médias	Tous médias souples et rigides
Encres	Encre durcissable UV/LED respectueuse de l'environnement(sans VOC)
Couleur des encres	C, M, Y, K, LC, LM, W
Taille Machine (L*H)	5620 x 1450 x 1800 mm
Poid net Machine	2460 KG
Poids brut Machine	3330 KG
Consommation d'énergie	7.1 KW (31A) 230 VAC. 50 Hz L/N/PE
Alimentation	400VAC. 50Hz /3P /N/ PE
Interface RIP	Caldera
UV Curing	LED watercooling
Interface	2 PCIE haute vitesse
Environnement	Espace dédié, bonnes conditions d'hygiène et de ventilation, sans contact direct avec le soleil. Température de bon fonctionnement : 18° C – 30° C (64° F-86° F). Humidité ambiante : 30%-70 %.

[www.handtop-france.fr](http://www.handtop-france.fr)

11 Quai Conti - 78220 Louveciennes  
Tél.: +33(0)1 85 76 39 79  
[service-commercial@handtop-france.fr](mailto:service-commercial@handtop-france.fr)

**HandTop**  
france

## Solution Hybride

Haute productivité



**HandTop**  
france

## HT2500 ROBO

Imprimez sur tous les médias souples et rigides jusqu'à 5 cm d'épaisseur !



- Notre gamme d'imprimantes hybrides vous offrent de nombreuses possibilités en matière de publicité, décoration, verre et autres supports.
- Les performances d'impression et de vitesse combinées aux technologies embarquées vous assurent une production économique, qualitative et fiable.
- Notre service après-vente vous accompagne via une offre de services complète, installation, formation, hotline, prise en main à distance et /ou intervention sur site.
- Handtop France livre, installe et maintient ses solutions d'impression sur toute la France

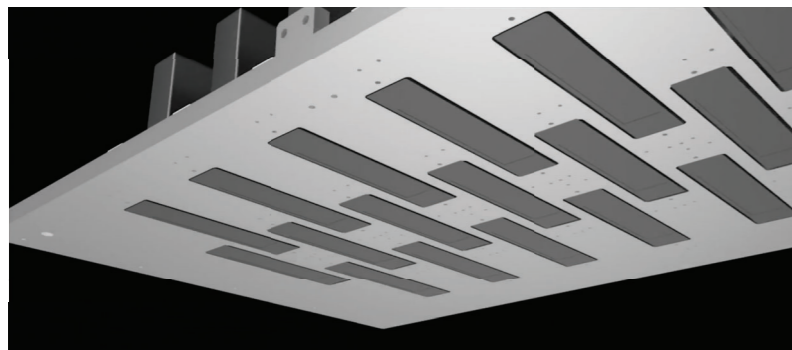
# HT2500 ROBO Imprimante Hybride

2.5 m zone d'impression



## Triple rangées de têtes haute vitesse

La tête d'impression kyocera est reconnue dans toute l'industrie des têtes d'impression comme le type de tête haute précision, alliant grande vitesse et forte stabilité.



### 12 à 18 têtes

Quantités de buses : 2656

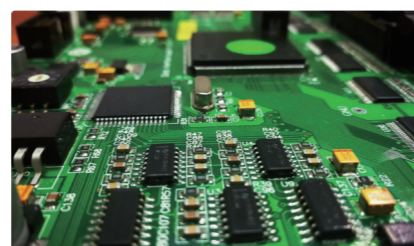
Résolution : 2\*300dpi

Picolitres Variables 4 - 6 - 10 - 14 pl

Fréquence de fonctionnement max : 30Khz

Largeur d'impression efficace : 112.35mm

L'intégration industrielle  
des différents composants



Cartes de circuits imprimés  
spécifiquement développées

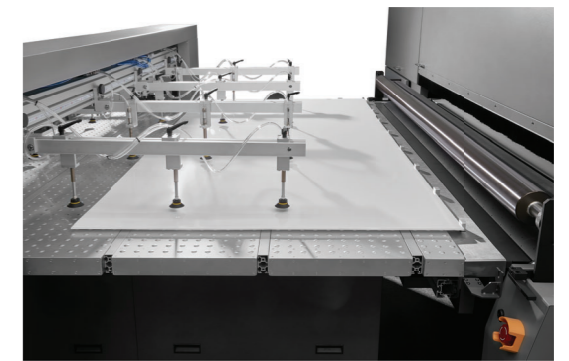


Chariot de têtes

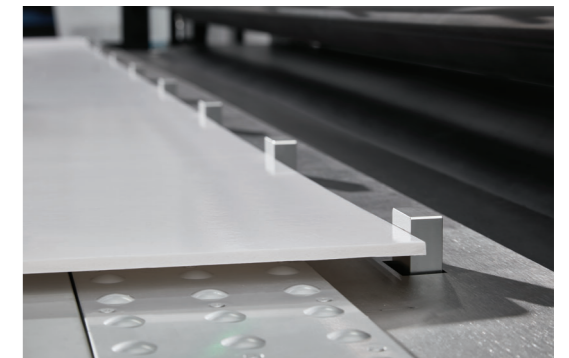


## Chargement / déchargement automatique

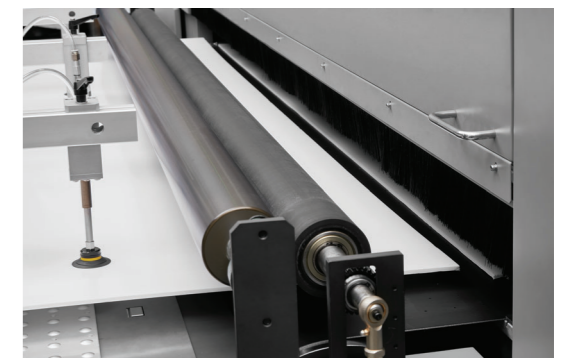
Rails d'aspiration réglables  
Double alimentations  
Aspiration 25 kg /m<sup>2</sup>



Taquets rétractables  
Impression à fonds perdus  
sur les 4 côtés



Détection automatique  
de la hauteur du média



Maintien du support

## Moteur linéaire

Le moteur linéaire qui équipe dorénavant notre solution hybride, également connu sous le nom de moteur sans roulement, est une technologie à entraînement magnétique, qui présente une stabilité très élevée, sans vibration et silencieux en comparaison aux moteurs classiques.

