

SPECIFICATIONS

	HT2512-H40
Tête d'impression	2-8 Têtes Ricoh Gen 6
Résolution	600*1800 Dpi
Brouillon	42 m ² /h
Vitesses Production	30 m ² /h
Qualité	21 m ² /h
Laize Maximale	2500 x 1220 mm
Epaisseur média maxi	400 mm
Encres	Encre durcissable UV/LED respectueuse de l'environnement(sans VOC)
Couleur des encres	C / M / J / N / CI / MI / B / V
Taille machine	4,67 x 2,51 x 1,38 m
Poid net Machine	1150 kg
Poids brut Machine	1745 Kg
Consommation d'énergie	7 Kw (18A), LED 2,5 Kw (11A)
Alimentation	400 VAC 50 Hz - 3P/N/PE - UV LED 230 VAC 50 Hz L/N/PE
Interface RIP	Caldera
UV Curing	LED
Interface	PCIE haute vitesse
Environnement	Espace dédié, bonnes conditions d'hygiène et de ventilation, sans contact direct avec le soleil. Température de bon fonctionnement : 18° C – 30° C (64°F-86°F). Humidité ambiante : 30%-70 %.

www.handtop-france.fr

11 Quai Conti - 78220 Louveciennes
Tél.: +33(0)1 85 76 39 79
service-commercial@handtop-france.fr

HandTop
france

Solution table à plat



HandTop
france

HT2512 - H40

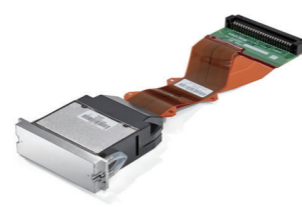
Imprimez sur tous types de supports
jusqu'à 40 cm d'épaisseur !



- Notre gamme de tables à plat vous offrent de nombreuses possibilités en matière de publicité, décoration, verre et autres supports.
- Les performances d'impression et de vitesse combinées aux technologies embarquées vous assurent une production économique, qualitative et fiable.
- Notre service après-vente vous accompagne via une offre de services complète, installation, formation, hotline, prise en main à distance et /ou intervention sur site.
- Handtop France livre, installe et maintient ses solutions d'impression sur toute la France

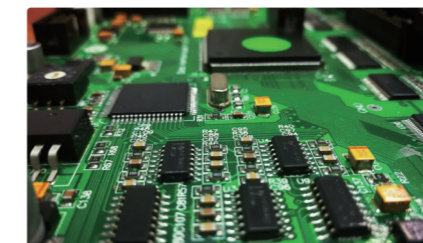
Table à plat HT 2512-H40

- 1 Gestion automatique de la pression négative
La pression négative peut être contrôlée et pilotée par l'opérateur via le contrôleur de la machine.
- 2 Chariot de têtes d'impression
 - Ricoh Gen6 (2 couleurs par tête)
 - Gouttes variables 5, 10, 15 pl
- 3 Polymérisation UV à LED
Séchage instantané des UV pour une production rapide.
- 4 Système de détection automatique de la hauteur du media
- 5 Interrupteur des lampes et de la pompe d'aspiration
- 6 Système mécanique de mise en place des taquets rétractables
- 7 Contrôle de l'aspiration réversible.
Permet un placement aisé des supports lourds ainsi qu'un placement stable et sécurisé lors de l'impression.
- 8 Barres anti-statique
Un kit de barres anti-statique est fourni avec la machine, il élimine l'électricité statique sur les supports.
- 9 Module de pilotage embarqué
Nombreuses fonctions de contrôles et d'optimisations pour l'impression grand format. Pour optimiser l'ergonomie, le module est monté sur un bras articulé.
- 10 Contrôleurs de zone d'aspiration-soufflerie
Afin de maintenir les supports durant l'impression, toutes nos tables à plat sont équipées d'un système d'aspiration. Le nombre de zones d'aspiration varie selon la taille de la machine.



Tête d'impression Ricoh Gen6

Quantité de buses : 1280
 Résolution physique : 600dpi
 Pico-litres : Variable 5-10-15pl
 Fréquence de fonctionnement max : 50Khz
 Largeur d'impression efficace : 54.1mm



L'intégration industrielle des différents composants



Cartes de circuits imprimés spécifiquement développées